



## 2021 Audi e-tron quattro

### Remorquage et fonction roue libre

Avant d'activer la fonction roue libre, effectuez toutes les connexions au véhicule de remorquage afin d'empêcher le véhicule de rouler.



La boîte à outils se trouve sous le plancher de chargement dans le compartiment de rangement avant, sous le capot



L'œillet de remorquage se trouve dans la boîte à outils



Appuyez sur le coin supérieur gauche pour retirer le capuchon de l'œillet de remorquage avant.

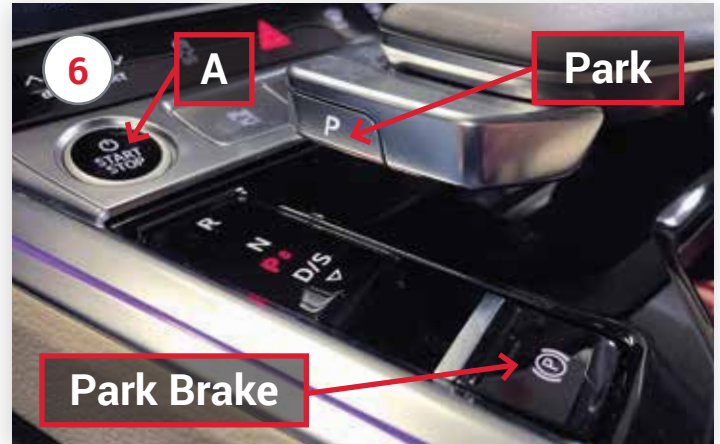


Appuyez sur la partie inférieure pour retirer le capuchon de l'œillet de remorquage arrière. **Si le véhicule est équipé d'un attelage de remorque d'origine, l'œillet de remorquage dans le pare-chocs arrière n'est pas disponible.**



L'œillet de remorquage est fileté à gauche. Vissez l'œillet de remorquage jusqu'à ce qu'il soit en place dans la poutre du pare-chocs.

**Avant d'activer la fonction Roue libre, effectuez toutes les connexions au véhicule de remorquage afin d'empêcher le véhicule de rouler**



Entrez dans le véhicule avec le porte-clés et appuyez sur la pédale de frein, allumer le véhicule à l'aide du bouton Start/Stop (A)

Mettez le véhicule au point mort en glissant le levier de vitesses vers vous



Le tableau de bord indique neutre (N)



Pour élever le véhicule avant de le charger, appuyez sur le bouton « haut » de « Drive Select »



Dans l'écran infodivertissement, sélectionnez le réglage le plus élevé « Offroad ».

Pour désactiver la fonction Roue libre, remettez le véhicule en position de stationnement en appuyant sur le bouton « Park » du levier de vitesses.

**Sélectionnez « Park » et actionnez le frein de stationnement pendant le transport**

**À la livraison, rangez l'œillet de remorquage dans la boîte à outils du compartiment de rangement et mettez le capuchon en place sur le pare-chocs**