

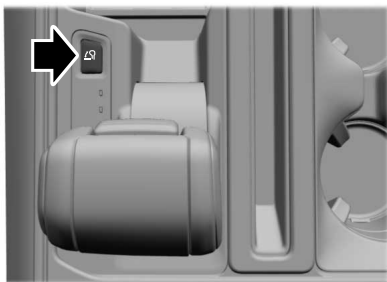
FORD F-150

UTILISATION DU DÉVERROUILLAGE MANUEL DE LA POSITION DE STATIONNEMENT

RANGEMENT DU LEVIER SÉLECTEUR - VÉHICULES AVEC : CHANGEMENT DE VITESSE SUR CONSOLE

Appuyez sur le bouton de rangement pour rabattre le levier sélecteur. Appuyez de nouveau sur le bouton pour dégager le levier sélecteur de la position de rangement.

La fonction de rangement permet au levier sélecteur de rester à plat dans la console. Il est ainsi possible de l'utiliser sur le plateau de surface de travail.



Nota : Ne rangez pas d'objets dans le bac de rangement du levier sélecteur et assurez-vous que le tapis en bas du plateau du levier sélecteur est à plat à l'intérieur du bac de rangement.

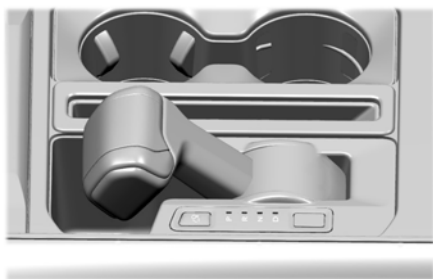
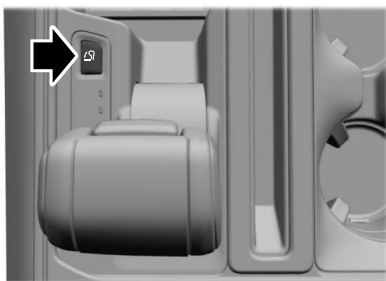
Nota : S'il y a des objets dans le bac de rangement en rangeant le levier sélecteur, ce dernier doit revenir en position de stationnement (P) en position verticale.

RANGEMENT DU LEVIER SÉLECTEUR - RAPTOR

Appuyez sur le bouton de rangement pour rabattre le levier sélecteur. Appuyez de nouveau sur le bouton pour dégager le levier sélecteur de la position de rangement.

La fonction de rangement permet au levier sélecteur de rester à plat dans la console. Il est ainsi possible de l'utiliser sur le plateau de surface de travail.

Boîte de vitesses automatique



Nota : Ne rangez pas d'objets dans le bac de rangement du levier sélecteur et assurez-vous que le tapis en bas du plateau du levier sélecteur est à plat à l'intérieur du bac de rangement.

Nota : S'il y a des objets dans le bac de rangement en rangeant le levier sélecteur, ce dernier doit revenir en position de stationnement (P) en position verticale.

DÉVERROUILLAGE MANUEL DE LA POSITION DE STATIONNEMENT

QU'EST-CE QUE LE DÉVERROUILLAGE MANUEL DE LA POSITION DE STATIONNEMENT

Le déverrouillage manuel de la position de stationnement vous permet de faire passer la boîte de vitesses hors de la position de stationnement (P) en cas de défaillance électrique ou d'urgence.

DÉVERROUILLAGE MANUEL DE LA POSITION DE STATIONNEMENT – PRÉCAUTIONS



AVERTISSEMENT: En suivant cette procédure, vous devez désengager la position de stationnement (P) de sorte que le véhicule puisse rouler librement. Pour éviter un déplacement inopiné du véhicule, serrez toujours le frein de stationnement avant d'exécuter cette procédure. Utilisez des cales de roue au besoin.



AVERTISSEMENT: Si le témoin de frein reste allumé lorsque le frein de stationnement est complètement desserré, il se peut que les freins soient défectueux. Faites vérifier votre véhicule dans les plus brefs délais.



AVERTISSEMENT: Ne conduisez pas le véhicule avant d'avoir vérifié le bon fonctionnement des feux stop.

Boîte de vitesses automatique

Utilisez la procédure de déverrouillage manuel de la position de stationnement pour quitter la position de stationnement (P) dans l'éventualité d'une anomalie électrique. Voir **Remorquage d'urgence** (page 560).

Nota : Ne procédez pas au déverrouillage manuel de la position de stationnement lorsque le moteur est en marche.

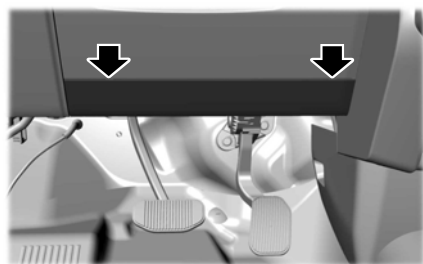
UTILISATION DU DÉVERROUILLAGE MANUEL DE LA POSITION DE STATIONNEMENT

Activation du câble de déverrouillage manuel de la position de stationnement

1. Serrez le frein de stationnement. Voir **Frein de stationnement électrique** (page 351).

Nota : Si la batterie du véhicule est à plat, p. ex., aucune alimentation électrique disponible, une source d'alimentation externe pourrait être nécessaire pour serrer le frein de stationnement.

2. Repérez le couvercle d'accès du câble de déverrouillage manuel de la position de stationnement (P) au bas du panneau inférieur du tableau de bord côté conducteur, sous le volant.



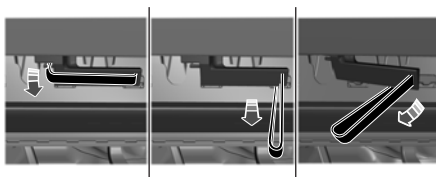
3. Ouvrez soigneusement le couvercle d'accès à charnières à l'aide d'un coin en plastique ou d'un levier placé au niveau du bord supérieur du panneau. Si cela est fait correctement, le panneau pivote vers le bas.

Nota : N'actionnez pas le levier de déverrouillage manuel tant que vous n'êtes pas sur le siège du conducteur.

4. Établissez le contact sans faire démarrer le moteur.
5. Une fois que vous êtes assis sur le siège conducteur, enfoncez complètement la pédale de frein et maintenez-la enfoncée. Ne la relâchez pas. Tirez sur le câble tout droit vers le siège du conducteur jusqu'à ce la position de stationnement soit engagée. Si cela est fait correctement, un message apparaîtra dans le tableau de bord.

Nota : Ne forcez pas excessivement lorsque vous utilisez la poignée de déverrouillage manuel de la position de stationnement, car cela pourrait endommager la poignée.

Nota : La position de stationnement (P) est maintenant désengagée de sorte que le véhicule puisse rouler librement.

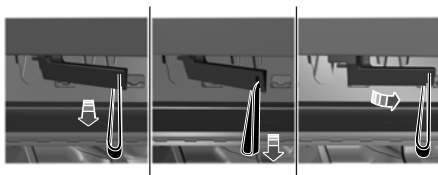


6. Avec la pédale de frein toujours enfoncée, desserrez le frein de stationnement. Voir **Frein de stationnement électrique** (page 351).
7. La boîte de vitesses restera en position de point mort (N) aux fins de remorquage.
8. Coupez le contact.

Boîte de vitesses automatique

9. Lorsque les conditions sont sécuritaires et que le véhicule ne risque pas de rouler, débranchez le câble de batterie (noir) de la borne négative de la batterie.

Retour au mode normal



1. Lorsque les conditions sont sécuritaires, rebranchez le câble de batterie (noir) à la borne négative de la batterie.
2. Serrez le frein de stationnement. Voir **Frein de stationnement électrique** (page 351).

Nota : Si la tension de la batterie est insuffisante, p. ex., aucune alimentation électrique disponible, une source d'alimentation externe pourrait être nécessaire pour serrer le frein de stationnement.

Nota : Ne tirez pas sur le câble avant de prendre place sur le siège du conducteur.

3. Une fois assis sur le siège du conducteur, maintenez la pédale de frein complètement enfoncée. À l'aide du câble, tirez la poignée vers le siège du conducteur jusqu'à ce que vous atteigniez une butée.
4. Tirez le levier vers le plancher jusqu'à ce qu'il rencontre une butée, avant de revenir à la position de rangement.

Nota : Maintenez la tension sur la sangle jusqu'à ce que le levier atteigne la position de rangement.

5. Remettez le levier du câble de déverrouillage manuel de la position de stationnement en position de rangement et posez le couvercle d'accès.
 6. Avec la pédale de frein toujours enfoncée, faites démarrer le moteur. Confirmez que la boîte de vitesses est en position de stationnement (P) et que le tableau de bord affiche la position P.
- Nota :** Si le tableau de bord n'affiche pas la position de stationnement (P) ou s'il affiche un message d'erreur, serrez le frein de stationnement avant de quitter le véhicule. Faites vérifier le véhicule par un concessionnaire autorisé.
7. Fermez le couvercle d'accès.