



2017 Acura NSX

Exigences relatives au remorquage



Une dépanneuse à plate-forme est la seule façon de garantir le transport sécuritaire du véhicule. Toute autre méthode de remorquage endommagerait le système d'entraînement du véhicule.

Longueur de la caisse : 5710 mm

Largeur de la caisse : 2060 mm

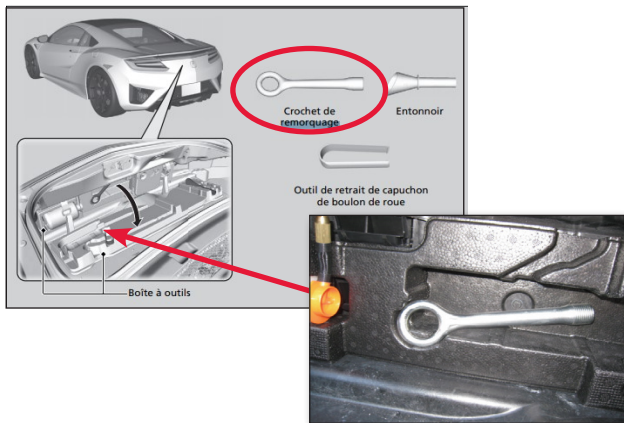
Angle de la plate-forme : 1.4 to 2.5 deg

Longueur de la plaque de liaison : 1300 mm

Angle de la plaque de liaison : 4.9 deg

Emplacement du crochet de remorquage

Le crochet de remorquage se trouve dans le coffre. Libérez les deux courroies d'arrimage et vous y trouverez le crochet inséré dans le bloc de mousse comme illustré ci-dessous.



Emplacement du crochet de remorquage

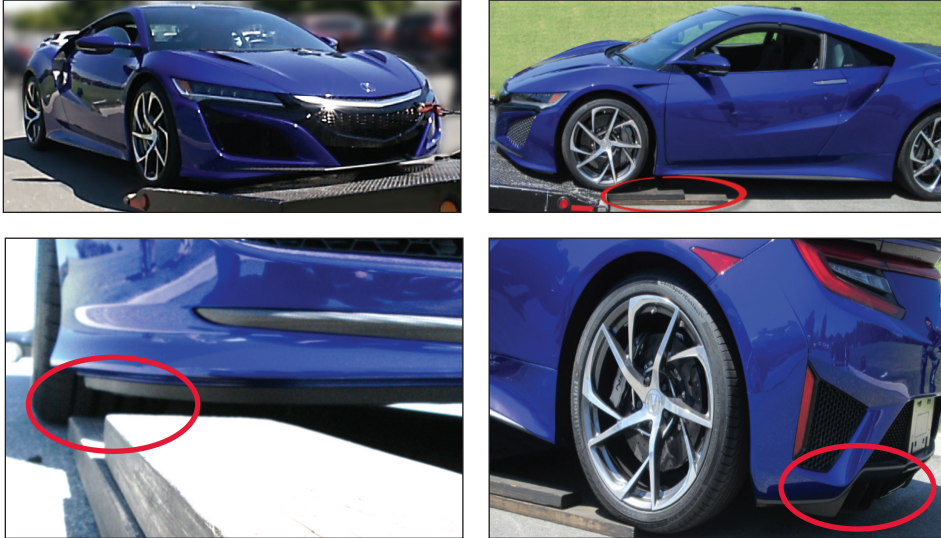


Retirer le couvercle du pare-chocs avant avec l'outil de démontage de garnitures en plastique.

Crochet de remorquage inséré dans le pare-chocs avant

Remorquage sur une dépanneuse à plate-forme à l'aide de rampes

Préparez le véhicule pour le chargement avec le crochet de remorquage et des rampes afin de fournir un dégagement adéquat afin de ne pas endommager le diffuseur. Le spécialiste du remorquage doit surveiller en permanence le dégagement avant et arrière pendant le treuillage.



Soyez prudent lors de la procédure de chargement sur une dépanneuse à plate-forme.



Le véhicule doit être treuillé sur une dépanneuse à plate-forme en utilisant des rampes afin d'éviter des dommages au diffuseur.

Arrimage

Le véhicule doit être retenu uniquement avec une trousse de sangles d'arrimage 8-points en nylon.



Ensuite diminuez la tension de l'arrimage afin de retirer le crochet de remorquage et le ranger dans le coffre. Transportez le véhicule chez le concessionnaire.