

2022 Wagoneer

Levier de déverrouillage de position de stationnement manuel

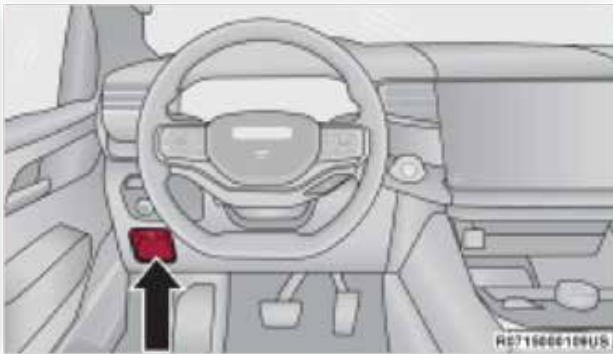
AVERTISSEMENT!

Vous devez être assis dans le siège du conducteur avec votre pied fermement placé sur la pédale de frein pour garder la maîtrise du véhicule avant d'activer le levier de déverrouillage de position de stationnement manuel. Si possible, serrez le frein de stationnement. Si vous n'immobilisez pas complètement le véhicule ou ne le raccordez pas correctement à un véhicule tracteur, il se déplacera inopinément lorsque vous activez le levier de déverrouillage de position de stationnement manuel. L'activation du levier de frein de stationnement manuel sur un véhicule non immobilisé pourrait causer des blessures graves ou infliger la mort aux personnes dans le véhicule ou à proximité.

Afin de déplacer le véhicule dans les cas où la transmission ne peut être déplacée hors de la position P (STATIONNEMENT) (dans le cas d'une batterie déchargée), un levier de déverrouillage manuel de position de stationnement est disponible.

Suivez ces étapes pour activer le levier de déverrouillage de position de stationnement manuel :

1. Appuyez fermement sur la pédale de frein lorsque vous êtes assis dans le siège du conducteur.
2. Si possible, appliquez le commutateur de frein de stationnement électrique (EPB).

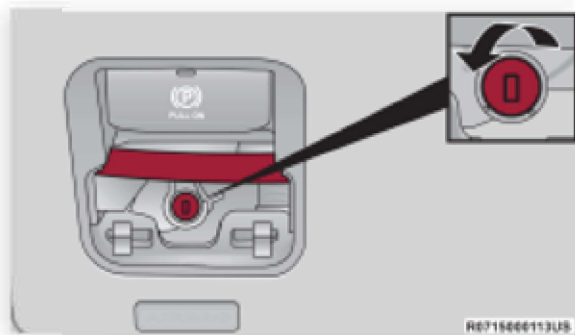


Emplacement du levier de déverrouillage de position de stationnement manuel



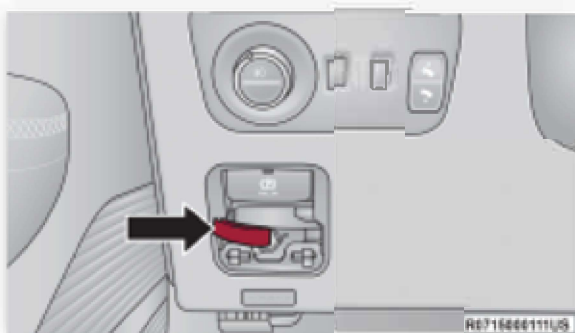
Couvercle d'accès

3. À l'aide d'un tournevis à lame plate ou d'un outil similaire, retirez le couvercle d'accès du levier de déverrouillage manuel de position de stationnement, qui se trouve dans la partie inférieure gauche de la colonne de direction, sous le commutateur de frein de stationnement électrique.



Dispositif de déverrouillage

4. Pour déverrouiller la poignée, insérez un tournevis à lame plate ou un outil similaire dans le dispositif de déverrouillage, tournez-le d'un quart de tour dans le sens inverse des aiguilles d'une montre et tenez-le en place tout en tirant la courroie d'attache.

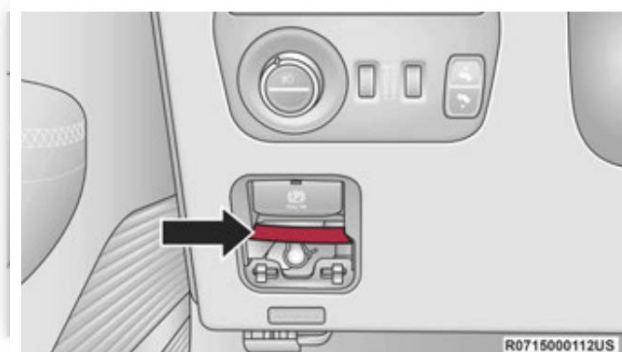


Courroie d'attache

5. Tirez la courroie d'attache vers l'extérieur aussi loin que possible, puis relâchez-la. Placez la transmission à la position N (POINT MORT), ce qui permet de déplacer le véhicule.
6. Relâchez l'EPB seulement lorsque le véhicule est solidement accroché à un véhicule de remorquage.

Pour réinitialiser le levier de frein de stationnement manuel :

1. Appuyez fermement sur la pédale de frein lorsque vous êtes assis dans le siège du conducteur.
2. Tirez de nouveau la courroie d'attache vers l'extérieur, puis relâchez-la.
3. Laissez la courroie d'attache se rétracter avec le levier retourné à sa position d'origine.
4. Vérifiez que la transmission est à la position P (STATIONNEMENT).
5. Confirmez que la courroie d'attache s'est complètement rétractée et remettez le couvercle d'accès en place. Si vous ne pouvez pas remettre le couvercle d'accès en place, répétez les étapes 1 à 4.



Courroie d'attache réinstallée