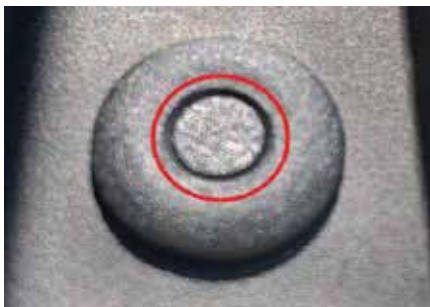
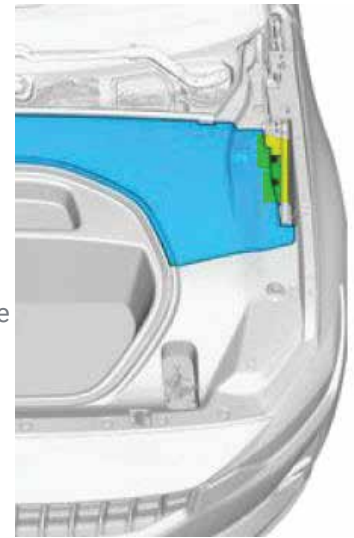


Polestar

Déconnexion 12v



- 1) Débranchez les câbles de charge et verrouillez le véhicule
- 2) Attendez au moins 7 minutes avant de continuer
- 3) Sans s'asseoir sur le siège, ouvrez le coffre avant.
- 4) Si vous devez vous asseoir sur le siège, verrouillez le véhicule et attendez 7 minutes avant de continuer.
- 5) Repérez les deux goupilles (leur position est surlignée en jaune)
- 6) Notez qu'il y a 4 goupilles dans cette zone. Nous démontons les deux qui se trouvent dans l'orifice de montage.
- 7) Pour faire sauter les chevilles pression, utiliser un tournevis et enfoncez la goupille de verrouillage au milieu du rivet (1ère photo, encerclé en rouge) jusqu'à ce que vous entendez et ressentez un déclic (2ème photo)



- 8) Retirer les deux rivets (il peut être nécessaire d'utiliser un tournevis pour faire levier) et les placer dans le coffre avant.

- 9) Retirez le panneau de garniture autour de la base du ressort à gaz du capot. Notez qu'il y a d'autres rivets sous la garniture (voir la prochaine photo).

Notez qu'il y a plusieurs de ces rivets pressions qui doivent être démontés lorsque vous soulevez le panneau.





10) Soulevez le panneau suffisamment pour exposer la batterie. Il n'est pas nécessaire de démonter le panneau au complet.



11) Soulever le panneau suffisamment pour exposer la batterie. Il n'est pas nécessaire de dégager l'ensemble du panneau.



12) À l'aide d'une clé de 10 mm, desserrez l'écrou violet illustré - il n'est pas nécessaire d'enlever l'écrou

Soulever l'ensemble du capteur et du terminal
- le montage jaune doit se dégager de la borne de la batterie

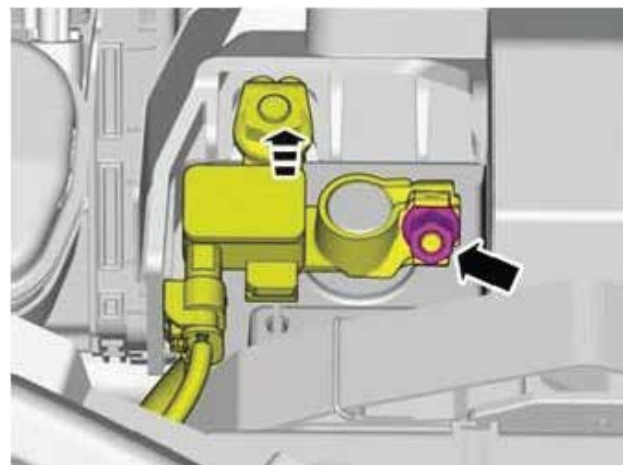
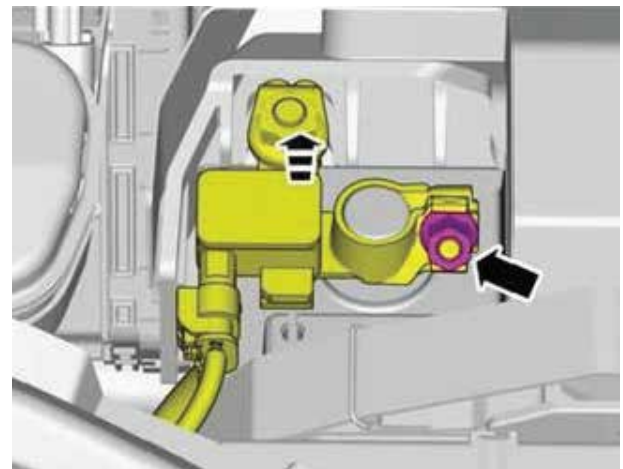
13) Attendez 13 secondes

- Pendant ce temps, il peut être utile d'ouvrir la porte et de s'assurer qu'aucun dispositif électronique n'est activé

- Si les systèmes électroniques sont activés, reconnecter le terminal (ne pas le serrer) et attendre 10 minutes.

14) Remettre la borne en place et serrer l'écrou violet à 6Nm

- 6Nm est un léger serrage. Sans clé dynamométrique, ne pas trop serrer.



15) Reposez la garniture autour de la base du ressort à gaz.



16) Bien appuyez sur la garniture pour que toutes les rivets soient fixés en place. Il peut être nécessaire de déplacer légèrement la garniture pour que tous les rivets soient alignés sur leurs trous respectifs.



17) S'assurer que le panneau est bien en placé



18) Remettre les deux rivets noirs de manière à ce que les goupilles centrales sont en position surélevée (comme dans le photo)



19) Installez les rivets dans leurs trous (surlignée en jaune)

20) Appuyez sur le centre du rivet (encerclé en rouge) de manière à ce qu'il soit à ras avec la surface extérieure du rivet.



21) Démarrer le véhicule. Notez que ce message s'affiche pendant jusqu'à deux minutes avant que le démarrage ne soit autorisé. Le véhicule vous informera lorsqu'il pourra être mis en vitesse.

